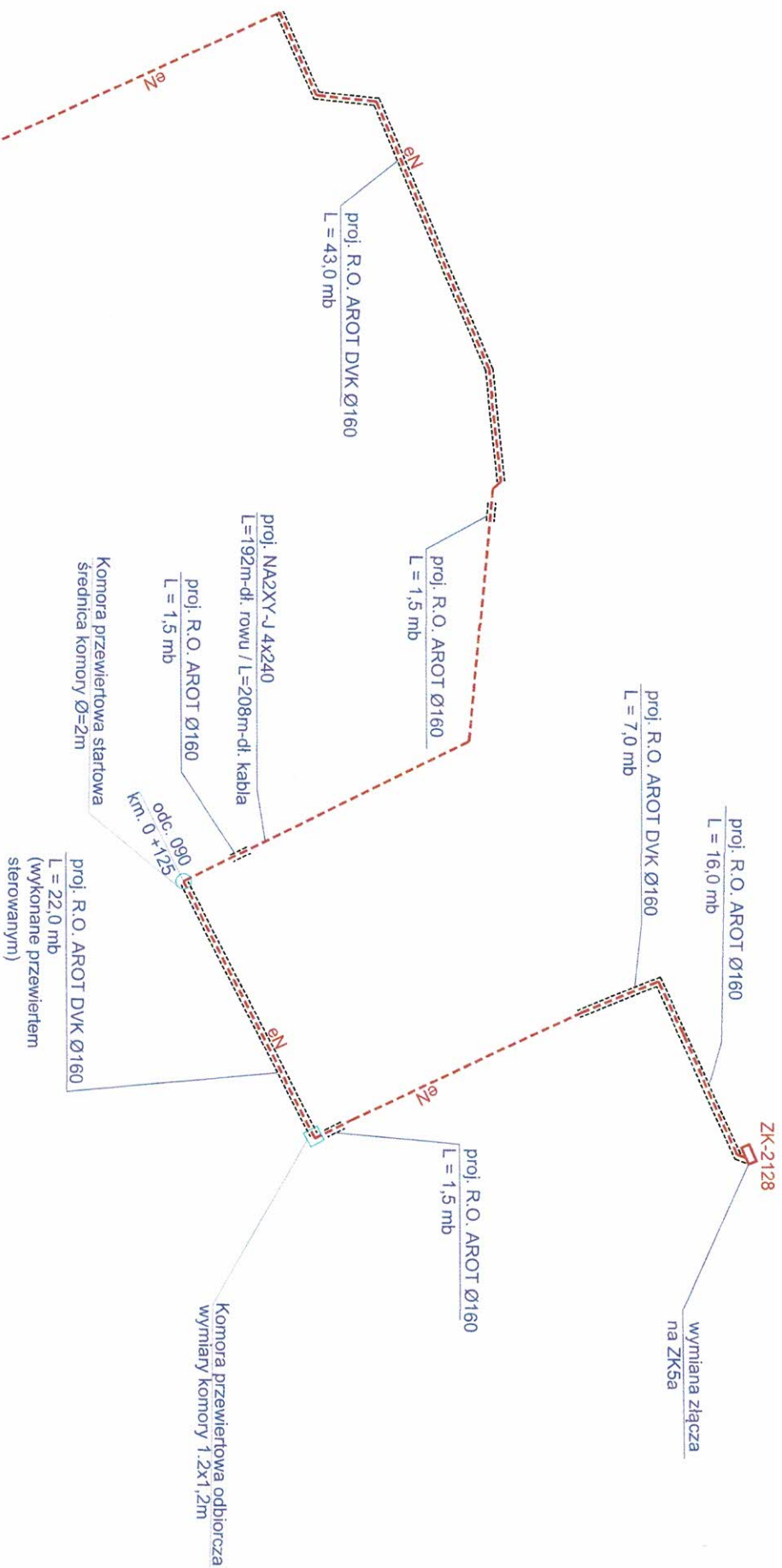
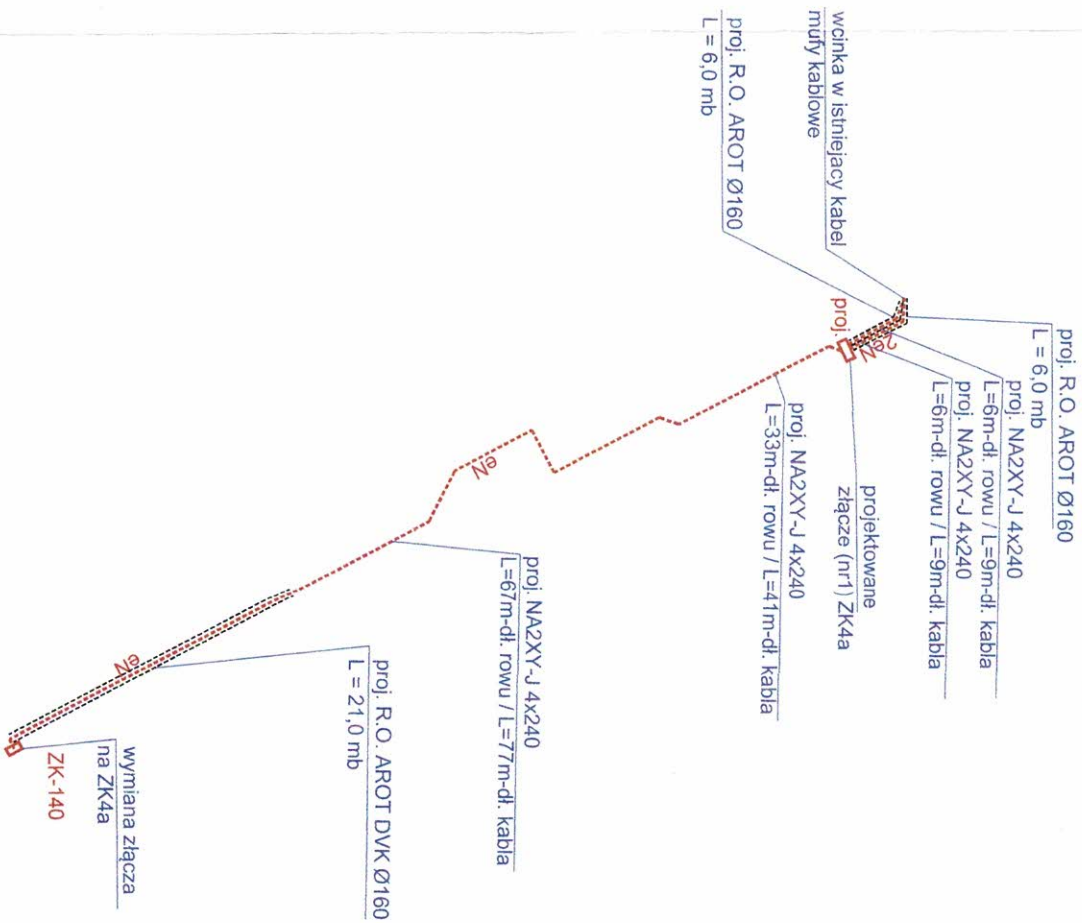


TAURON Dystrybucja S.A.  
Oddział w Tarnowie  
Wydział Inwestycji  
(3)

LEGENDA:	
en	PROJEKOWANA LINIA KABLOWA NISKIEGO NAPIĘCIA
ZK	ZŁĄCZE KABLOWE
	PROJEKOWANA LINIA KABLOWA W RURZE OSŁONOWEJ

Temat: Zasilanie drugostronne obiektów przy ul. Starynka w Bochni	
Inwestor: TAURON Dystrybucja S.A. Z SIEDZIBĄ W KRAKOWIE UL. PODGÓRSKA 25, 31-035 KRAKÓW Oddział w Tarnowie ul. Lwowska 72-96 B 33-100 TARNÓW	
Lokalizacja: Bochnia dz. nr: 4785/2, 5302/1, 5302/14, 5302/22, 5310/8, 5310/9, 5311/5, 5311/6, 5714, 5815, 5816, 5844, 5865/3, 5866/2, 5896/1, 5940/6, 5970, 7617 obr. 6	
Branża: Elektryczna	Data: Grudzień 2019
Nazwa rysunku: Schemat przedstawiający zamierzenia projektowe	Skala: 1:500
Projektował: Mgr inż. Krzysztof Rybus Nr upr. MAP/0246/PW/OE/04 do projektowania i kierowania robotami budowl. bez ograniczeń w specjalności instalacyjnej w zakresie sieci, instalacji i urządzeń elektrycznych i elektroenergetycznych.	Stwierdził: PW Nr ark. E-2, A

TAURON Dystrybucja S.A.  
Oddział w Tarnowie  
Wydział Inwestycji  
(3)

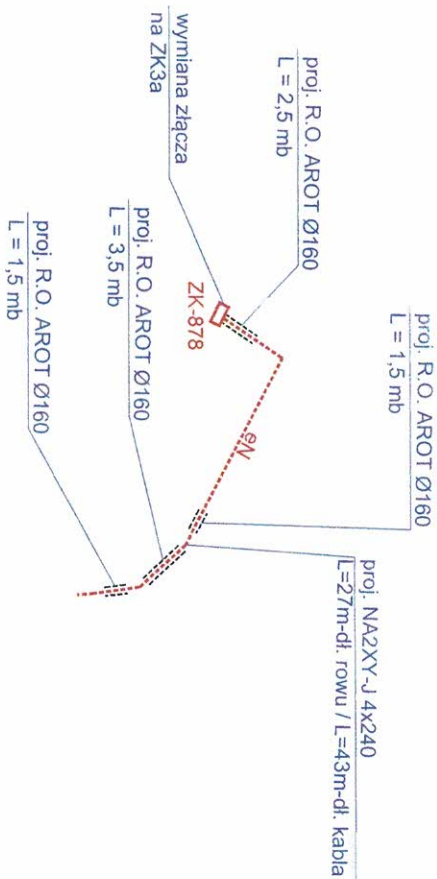


LEGENDA:	
eN	PROJEKOWANA LINIA KABLOWA NISKIEGO NAPIĘCIA
ZK	ZŁĄCZE KABLOWE
	PROJEKOWANA LINIA KABLOWA W RURZE OSŁONOWEJ

Temat: Zasilanie drugostronne obiektów przy ul. Storynka w Bochni	
Inwestor: TAURON Dystrybucja S.A. Z SIEDZIBĄ W KRAKOWIE UL. PODGÓRSKA 25, 31-035 KRAKÓW Oddział w Tarnowie ul. Lwowska 72-96 B 33-100 TARNÓW	
Lokalizacja: Bochnia dz. nr: 4785/2, 5302/14, 5302/22, 5310/8, 5310/9, 5311/5, 5311/6, 5714, 5815, 5816, 5844, 5865/3, 5866/2, 5896/1, 5940/6, 5970, 7617 obr. 6	
Branża: Elektryczna	Data: Grudzień 2019
Nazwa rysunku: Schemat przedstawiający zamierzenia projektowe	Skala: 1:500
Projektant: Mgr inż. Krzysztof Rybus Nr upr. MAP/0246/PWOE/04 do projektowania i kierowania robotami budowl. bez ograniczeń w specjalności instalacyjnej w zakresie sieci, instalacji i urządzeń elektrycznych i elektroenergetycznych.	Stadium: PW Nr ark. E-2.B



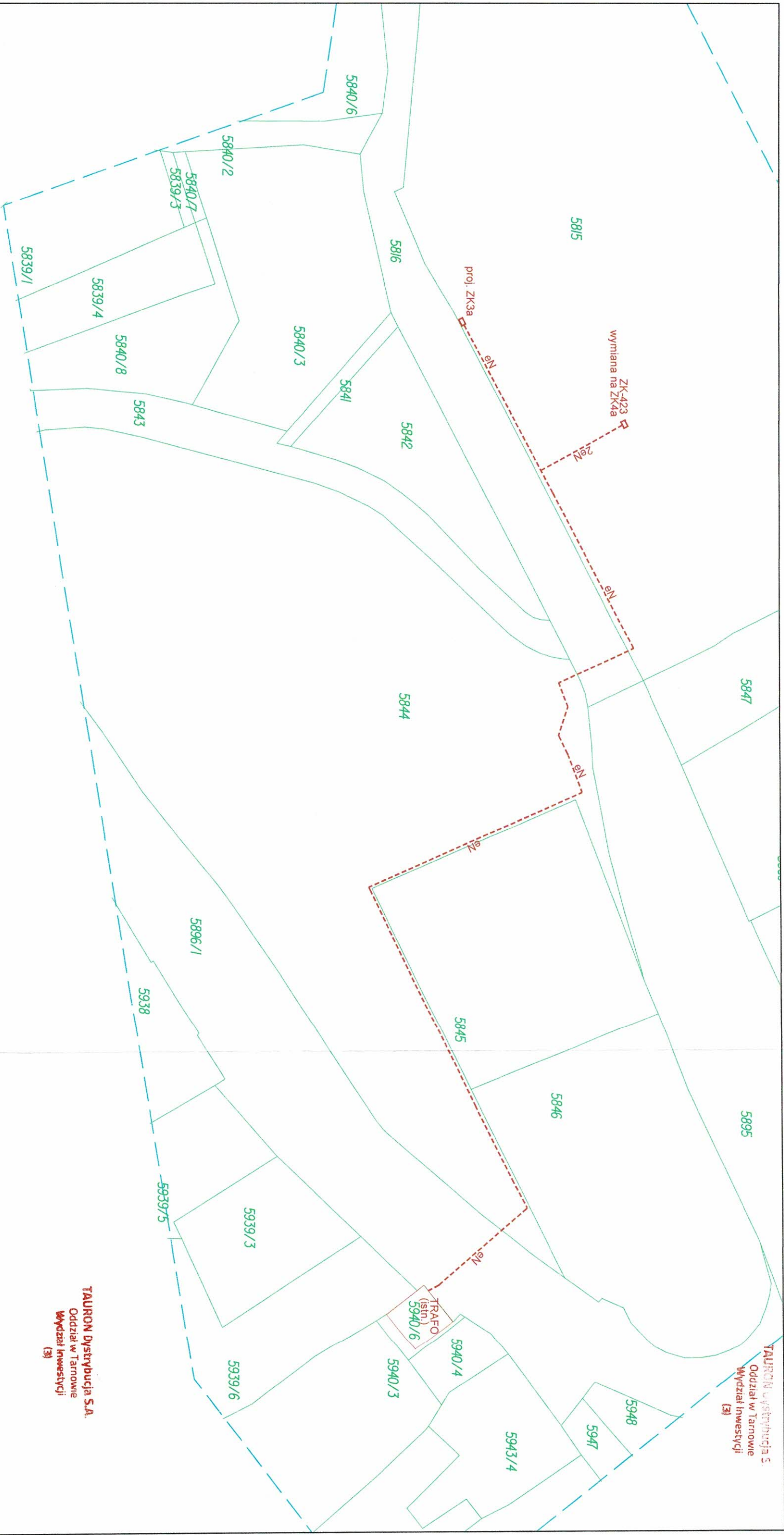
proj. RSA  
projektowany  
rozłącznik RSA/4  
na istn. słupie nr 46



TAURON Dystrybucja S.A.  
Oddział w Tarnowie  
Wydział Inwestycji

LEGENDA:	
eN	PROJEKOWANA LINIA KABLOWA NISKIEGO NAPIĘCIA
RSA	PROJEKTOWANY ROZŁĄCZNIK SŁUPOWY
-----	PROJEKOWANA LINIA KABLOWA W RURZE OSŁONOWEJ
ZK	ZŁĄCZE KABLOWE

Temat: Zasilanie drugostronne obiektów przy ul. Starynka w Bochni	
Inwestor: TAURON Dystrybucja S.A. Z SIEDZIBĄ W KRAKOWIE UL. PODGÓRSKA 25, 31-035 KRAKÓW Oddział w Tarnowie ul. Lwowska 72-96 B 33-100 TARNÓW	
Lokalizacja: Bochnia dz. nr: 4785/2, 5302/1, 5302/14, 5302/22, 5310/8, 5310/9, 5311/5, 5311/6, 5714, 5815, 5816, 5844, 5865/3, 5866/2, 5896/1, 5940/6, 5970, 7617 obr.6	
Branża: Elektryczna	Data: Grudzień 2019
Nazwa rysunku: Schemat przedstawiający zamierzenia projektowe	Skala: 1:500
Projektował: Mjr inż. Krzysztof Rybus Nr upr. MAP/0246/PWOE/04 do projektowania i kierowania robotami budowl. bez ograniczeń w specjalności instalacyjnej w zakresie sieci, instalacji i urządzeń elektrycznych i elektroenergetycznych.	Stwierdził: PW Nr ork. E-2.C



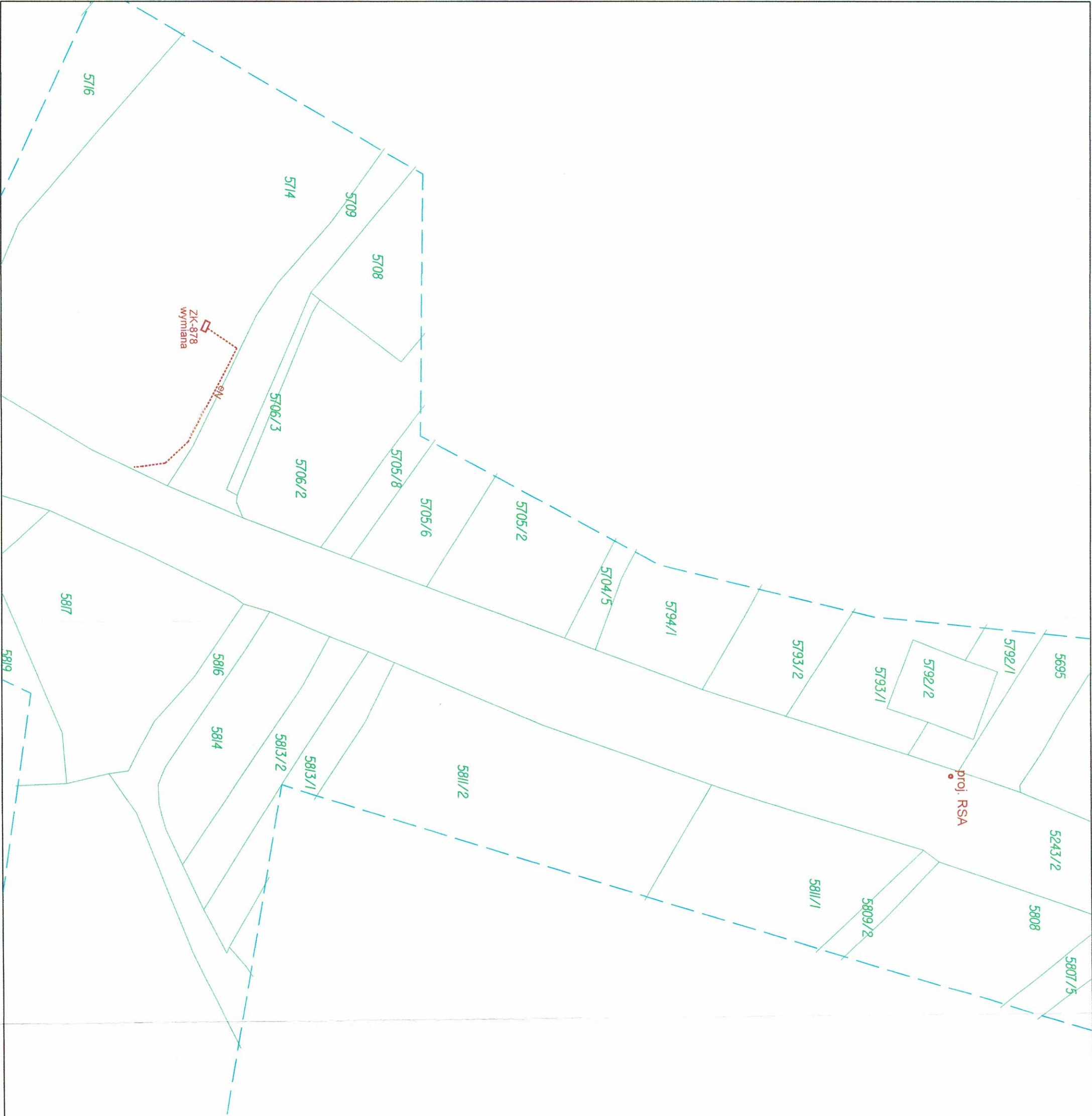
LEGENDA:	
eN	PROJEKOWANA LINIA KABLOWA NISKIEGO NAPIĘCIA
ZK	ZŁĄCZE KABLOWE

Temat: Zasilanie drugostronne obiektów przy ul. Storynka w Bochni	
Inwestor: TAURON Dystrybucja S.A. Z SIEDZIBĄ W KRAKOWIE UL. PODGÓRSKA 25, 31-035 KRAKÓW Oddział w Tarnowie ul. Lwowska 72-96 B 33-100 TARNÓW	
Lokalizacja: Bochnia dz. nr: 4785/2, 5302/1, 5302/2, 5310/8, 5310/9, 5311/5, 5311/6, 5714, 5815, 5816, 5844, 5865/3, 5866/2, 5896/1, 5940/6, 5970, 7617 obr. 6	
Branża: Elektryczna	Data: Grudzień 2019
Nazwa rysunku: Plan modernizacji sieci nN na mapie ewidencyjnej	Skala: 1:500
Projektant: Mgr inż. Krzysztof Rybus Nr upr. MAP/0246/PWOE/04 do projektowania i kierowania robotami budowl. bez ograniczeń w specjalności instalacyjnej w zakresie sieci, instalacji i urządzeń elektrycznych i elektroenergetycznych.	Stadium: PW
	Nr ark. E-3.A









LEGENDA:	
	PROJEKOWANA LINIA KABLOWA, NISKIEGO NAPIĘCIA
	PROJEKTOWANY ROZŁĄCZNIK SŁUPOWY
	ZŁĄCZE KABLOWE

Temat: Zasilanie drugostronne obiektów przy ul. Storynka w Bochni	
Inwestor: TAURON Dystrybucja S.A. Z SIEDZIBĄ W KRAKOWIE UL. PODGÓRSKA 25, 31-035 KRAKÓW Oddział w Tarnowie ul. Lwowska 72-96 B 33-100 TARNÓW	
Lokalizacja: Bochnia dz. nr: 4785/2, 5302/1, 5302/14, 5302/22, 5310/8, 5310/9, 5311/5, 5311/6, 5714, 5815, 5816, 5844, 5865/3, 5866/2, 5896/1, 5940/6, 5970, 7617 obr.6	
Branża: Elektryczna	Data: Grudzień 2019
Nazwa rysunku: Plan modernizacji sieci nN na mapie ewidencyjnej	Skala: 1:500
Projektował: Mgr inż. Krzysztof Rybus Nr upr. MAP/0246/PWOE/04 do projektowania i kierowania robotami budowl. bez ograniczeń w specjalności instalacyjnej w zakresie sieci, instalacji i urządzeń elektrycznych i elektroenergetycznych.	Stwierdził: PW Nr ark. E-3.C



TRBS-25

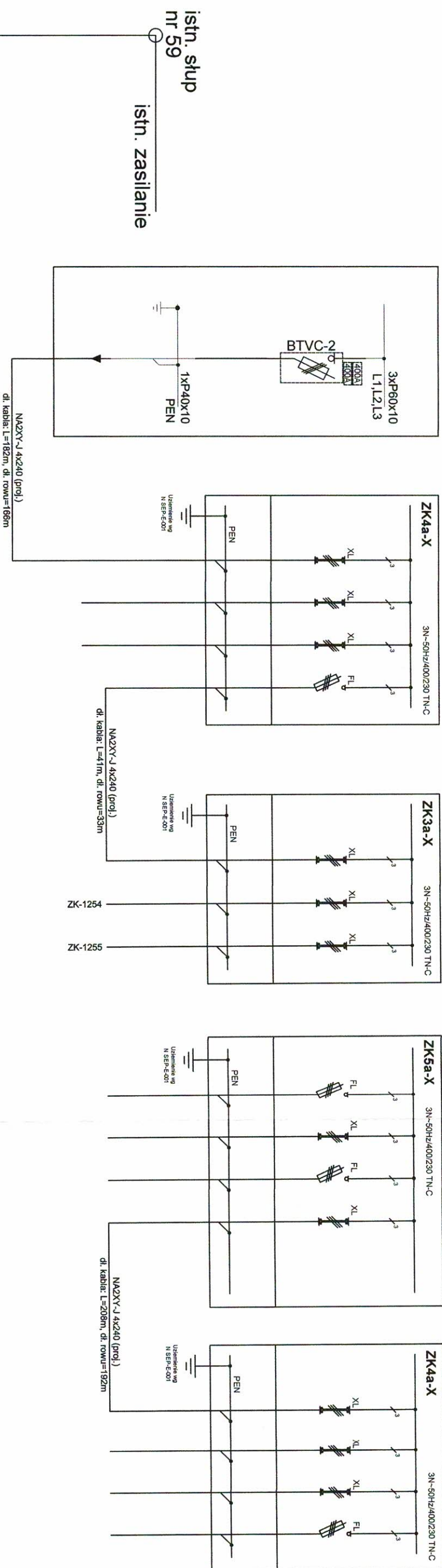
BOCHNIA-KOŚCIOŁ

ZK-423

PROJ. (nr2)

ZK-2128

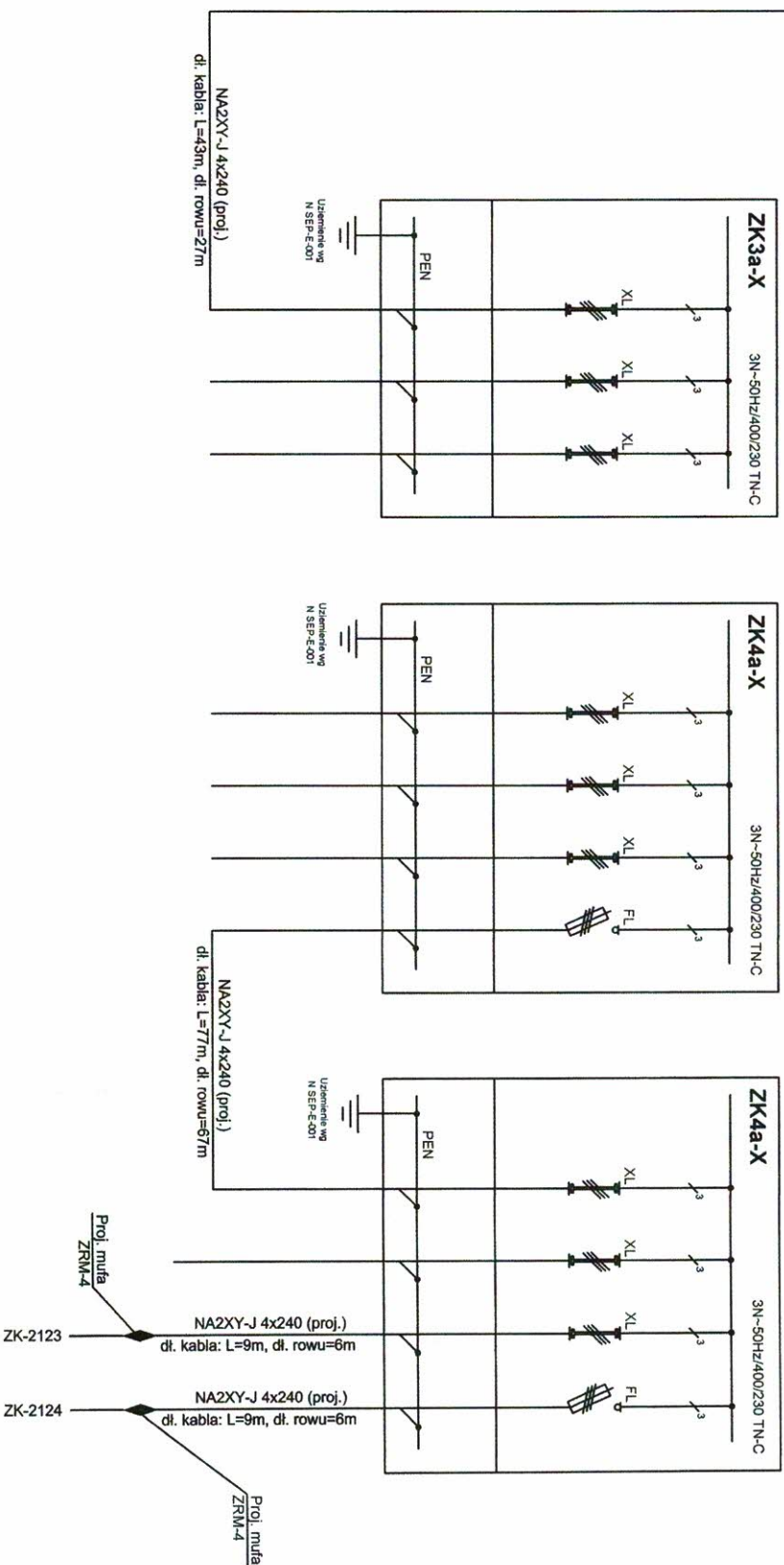
ZK-2263



ZK-878

ZK-140

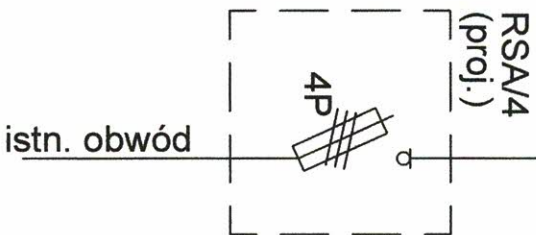
PROJ. (nr1)



Temat:		Zasilanie drugostronne obiektów przy ul. Starynka w Bochni	
Inwestor:		TAURON Dystrybucja S.A. Z SIEDZIBĄ W KRAKOWIE UL. PODGÓRSKA 25, 31-035 KRAKÓW Oddział w Tarnowie ul. Lwowska 72-96 B 33-100 TARNÓW	
Lokalizacja:		Bochnia dz. nr: 4785/2, 5302/1, 5302/14, 5302/22, 5310/8, 5310/9, 5311/5, 5311/6, 5714, 5815, 5816, 5844, 5865/3, 5866/2, 5896/1, 5940/6, 5970, 7617 obr.6	
Branża:		Elektryczna	
Nazwa rysunku:		Schemat ideowy zasilania 3 x 400/230 V	
Projektował:		Mgr inż. Krzysztof Rybus Nr upr. MAP/0246/PWOE/04 do projektowania i kierowania robotami budowl. bez ograniczeń w specjalności instalacyjnej w zakresie sieci, instalacji i urządzeń elektrycznych i elektroenergetycznych.	
Data:		Grudzień 2019	
Skala:		-	
Stronami:		PW	
Nr ark.		E-4	



istn. obwód ————— istn. słup nr 46

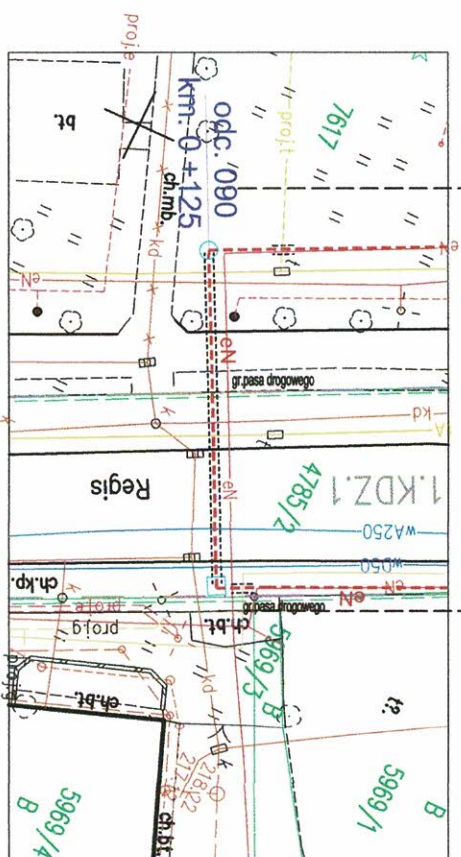
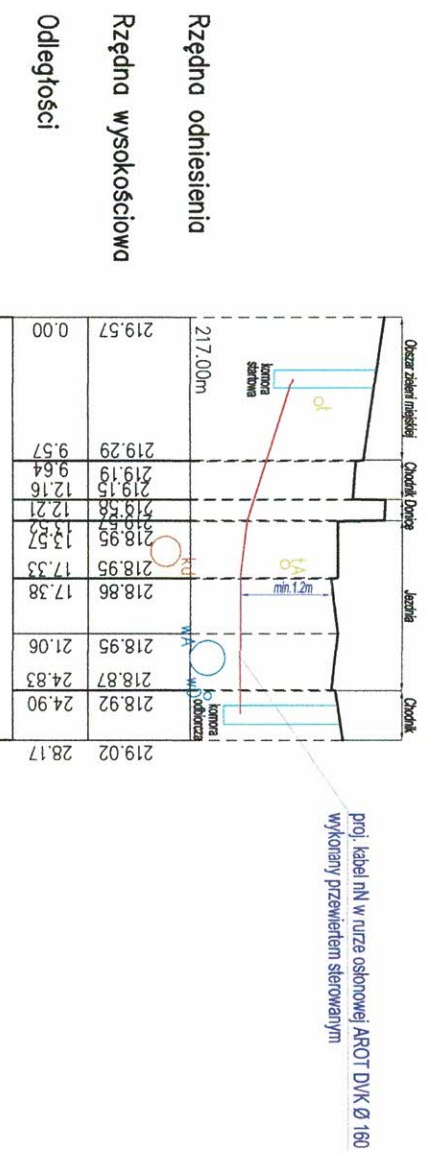


Temat: Zasilanie drugostronne obiektów przy ul. Starynka w Bochni			
Inwestor: TAURON Dystrybucja S.A. Z SIEDZIBĄ W KRAKOWIE UL. PODGÓRSKA 25, 31-035 KRAKÓW Oddział w Tarnowie ul. Lwowska 72-96 B 33-100 TARNÓW			
Lokalizacja: Bochnia dz. nr: 4786/2, 5302/1, 5302/14, 5302/22, 5310/8, 5310/9, 5311/5, 5311/6, 5714, 5815, 5816, 5844, 5865/3, 5866/2, 5896/1, 5940/6, 5970, 7617 obr.6			
Branża: Elektryczna	Data: Grudzień 2019		
Nazwa rysunku: Schemat zabudowy RSA	Skala: -		
Projektował: Mgr inż. Krzysztof Rybus Nr upr. MAP/0246/PWOE/04 do projektowania i kierowania robotami budowl. bez ograniczeń w specjalności instalacyjnej w zakresie sieć, instalacji i urządzeń elektrycznych i elektroenergetycznych.	Stwierdził: PW Nr ork.: E-5		



Temat: Zasilanie drugostronne obiektów przy ul. Storkynka w Bochni	
Inwestor: TAURON Dystrybucja S.A. Z SIEDZIBĄ W KRAKOWIE UL. PODGÓRSKA 25, 31-035 KRAKÓW Oddział w Tarnowie ul. Lwowska 72-96 B 33-100 TARNÓW	
Lokalizacja: Bochnia dz. nr: 4785/2, 5302/1, 5302/14, 5302/22, 5310/8, 5310/8, 5311/5, 5311/6, 5714, 5815, 5816, 5844, 5865/3, 5866/2, 5886/1, 5940/6, 5970, 7617 obr.6	
Branża: Elektryczna	Data: Grudzień 2016
Nazwa rysunku: Widok złączki kablowych nN	Skala: -
Projektował: Mgr inż. Krzysztof Rybus Nr upr. MAP/0246/PWOE/04	Stwierdził: PW
do projektowania i kierowania robotami budowl. bez ograniczeń w specjalności instalacyjnej w zakresie sieci, instalacji i urządzeń elektrycznych i elektroenergetycznych.	Nr arch. E-6





UWAGI:

Przekroczenie drogi wykonać przewiertem sterowanym na głębokości min. 1,2m poniżej niwelety drogi, min. 1,0 m poniżej niwelety chodnika licząc od wierzchu rury

Temat: Zasilanie drugostronne obiektów przy ul. Starynka w Bochni	
Inwestor: TAURON Dystrybucja S.A. Z SIEDZIBĄ W KRAKOWIE UL. PODGÓRSKA 25, 31-035 KRAKÓW Oddział w Tarnowie ul. Lwowska 72-96 B 33-100 TARNÓW	
Lokalizacja: Bochnia dz. nr: 76/7, 4785/2, 5302/1, 5302/2, 5310/8, 5310/9, 5311/5, 5311/6, 5714, 5815, 5816, 5844, 5865/3, 5866/2, 5896/1, 5940/6, 5970 obr.6	
Branża: Elektryczna	Data: Grudzień 2019
Nazwa rysunku: Profil przekroczenia DW 965	Skala 1:100 1:500
Projektował: Mgr inż. Krzysztof Rybus Nr upr. MAP/0246/PWCE/04 do projektowania i kierowania robotami budowl. bez ograniczeń w specjalności instalacyjnej w zakresie sieci, instalacji i urządzeń elektrycznych i elektroenergetycznych.	Stwierdził: PW Nr okr. E-7